

INSTALACJA WENTYLACJI MECHANICZNEJ HALA SPORTOWA - SIŁOWNIA DLA SPORTOWCÓW skala 1:100

LEGENDA:

Zakres opracowania/ zakres zmiany
sposobu użytkowania z kawiarni na siłownię

Wywiewniki perforowane

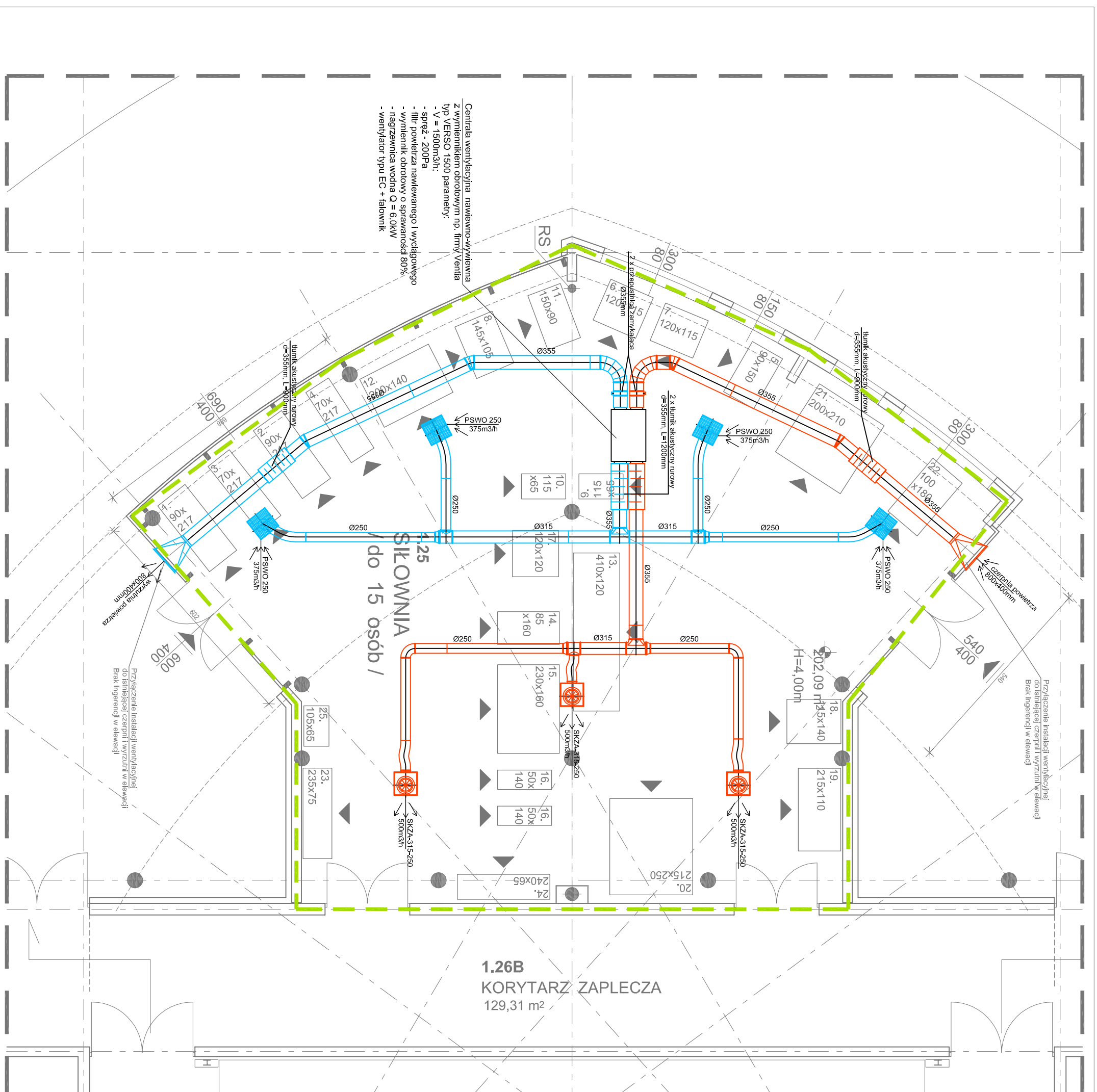
Nawiewniki (anemostaty wirowe)

Czerpnia powietrza

Wyrzutnia powietrza

Centrala wentylacyjna

Centrala wentylacyjna nawiewno-wywiewna
z wymiennikiem obrotowym np. firmy Verita
typ VERSO 1500 parametry:
- V = 1500m³/h;
- spręż - 200Pa
- filtr powietrza nawiewanego i wydającego
- wymiennik obrotowy o sprawności 80%
- nagrzewnica wodna Q = 6,0kW
- wentylator typu EC + falownik



GREBSKI PRACOWNIA PROJEKTOWA
mgr inż. arch. Tomasz Grebski +48 608 744 552
Nysa, ul. Dirymaty 1 +48 882 159 677
pracownia@grebski.pl www.grebski.pl

temat projektu
ZMIANA SPOSOBU UŻYTKOWANIA POMIESZCZENIA
Z PRZEZNACZENIEM NA SIŁOWNIĘ DLA SPORTOWCÓW
W ISTNIEJĄCEJ HALI SPORTOWEJ

adres
Nysa, ul. Sudecka 23
dz. nr 13/1 ; 13/2 ; 61 ; 58

inwestor
Agencja Rozwoju Nysy Sp. z o.o.
ul. Marcinkowskiego 2-4, 48-300 Nysa

projektant
mgr inż. Maciej Wyszzyński

system projektanta
upr.nr.: OPL/0448/POOS/08

temat rysunku
RZUT PARTERU - INSTALACJA WENTYLACJI MECH.

faza/branża
PB/sanitarnie

data
wrzesień 2018

skala
1:100

nr rys.
S-2